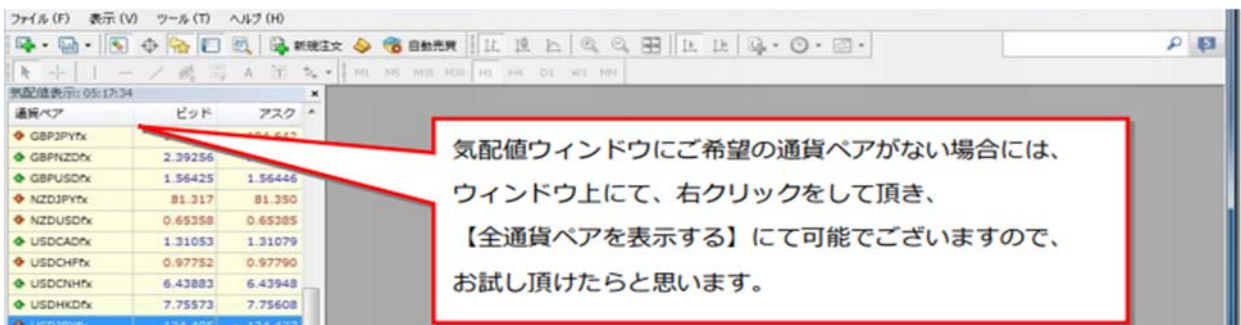




## MT4 のチャート表示と機能

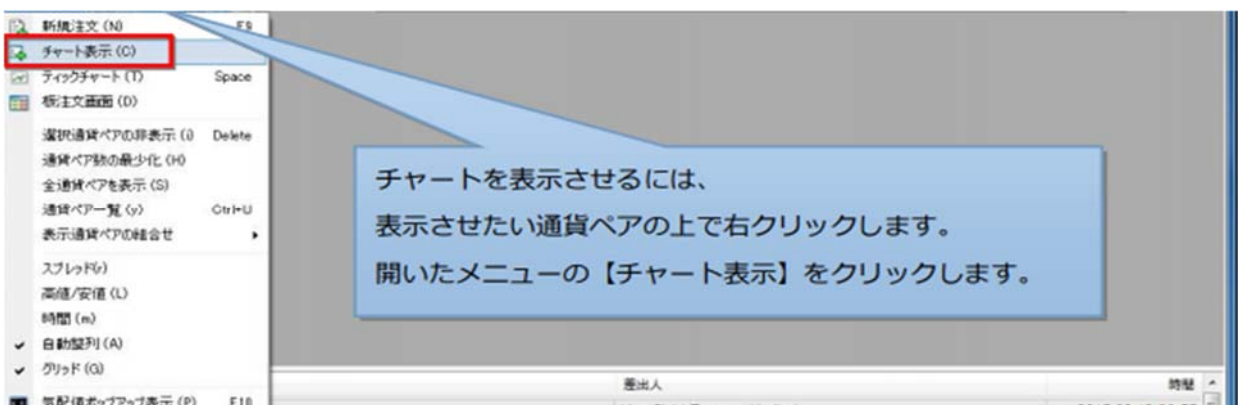
>>チャート表示と機能のご紹介をいたします。<<



気配値表示: 05:17:34

通貨ペア	ビッド	アスク
GBPJPYfx	154.647	154.652
GBPNZDfx	2.39256	2.39256
GBPUSDfx	1.56425	1.56446
NZDJPYfx	81.317	81.350
NZDUSDfx	0.65358	0.65385
USDCADfx	1.31053	1.31079
USDCHEfx	0.97752	0.97790
USDCNHfx	6.43883	6.43948
USDHKDfx	7.75573	7.75608
USDJPYfx	134.405	134.417

気配値ウィンドウにご希望の通貨ペアがない場合には、ウィンドウ上にて、右クリックをして頂き、【全通貨ペアを表示する】にて可能ですので、お試しくださいと思います。



新規注文 (N) F8  
チャート表示 (C)  
ティックチャート (T) Space  
板注文画面 (D)  
選択通貨ペアの非表示 (I) Delete  
通貨ペア数の最小化 (H)  
全通貨ペアを表示 (S)  
通貨ペア一覧 (Y) Ctrl+U  
表示通貨ペアの組合せ  
スプレッド (R)  
高値/安値 (L)  
時間 (m)  
自動登刊 (A)  
グリッド (G)  
気配値ポップアップ表示 (P) F10

チャートを表示させるには、表示させたい通貨ペアの上で右クリックします。開いたメニューの【チャート表示】をクリックします。

開いたチャートの【最大化】ボタンをクリックするとチャートが最大化します。



ファイル (F) 表示 (V) 挿入 (I) チャート (C) ツール (T) ウィンドウ (W) ヘルプ (H)

気配値表示: 06:23:38

通貨ペア	ビッド	アスク
EURUSDfx	1.10965	1.10984
USDJPYfx	124.362	124.383
AUDCADfx	0.96660	0.96695
AUDCHEfx	0.72075	0.72113
AUDJPYfx	91.717	91.744
AUDNZDfx	1.12713	1.12751
AUDUSDfx	0.73745	0.73766
CADCHEfx	0.00000	0.00000
CADJPYfx	94.869	94.897
CHFJPYfx	127.214	127.265
EURAUDfx	1.50445	1.50481
EURCADfx	1.45447	1.45483
EURCHEfx	1.08452	1.08490
EURGBPfx	0.70873	0.70896
EURJPYfx	130.007	130.022

USDJPYfx, M1

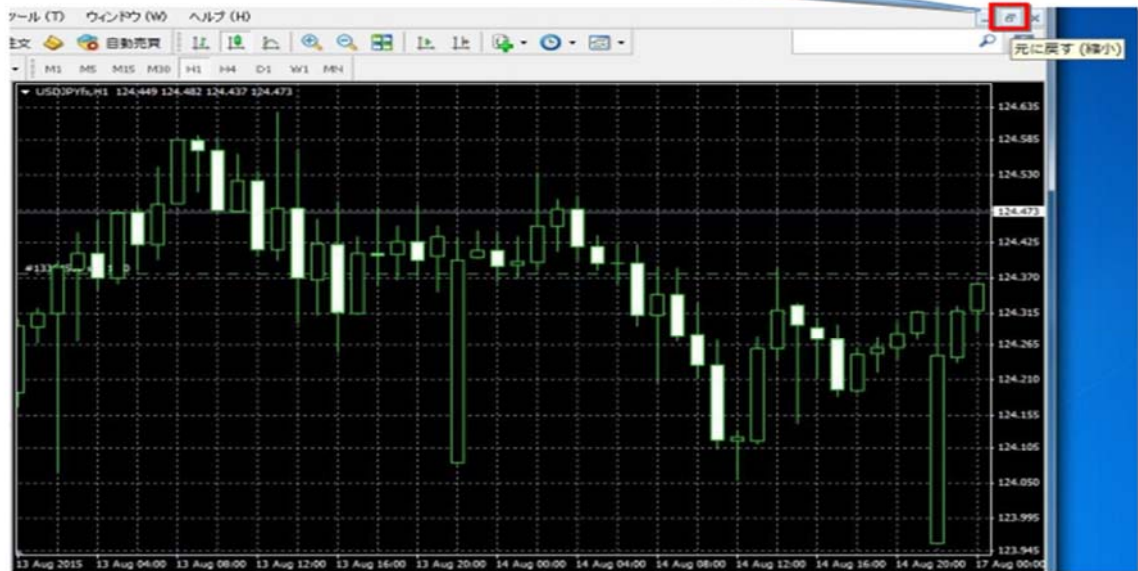
USDJPYfx, M1 124.379 124.379 124.368 124.369

#13364479 buy 1.00

17 Aug 2015 17 Aug 05:43 17 Aug 05:47 17 Aug 05:51 17 Aug 05:55 17 Aug 05:59 17 Aug 06:03 17 Aug 06:07

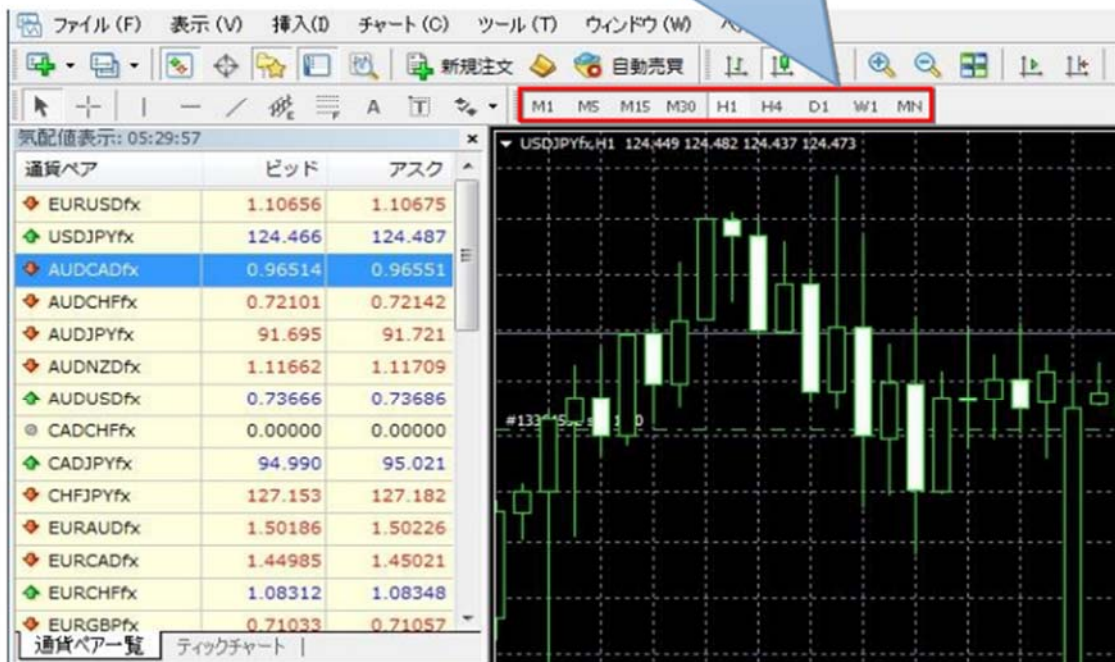
最大化

【元に戻す (縮小)】ボタンをクリックすると元の大きさに戻ります。

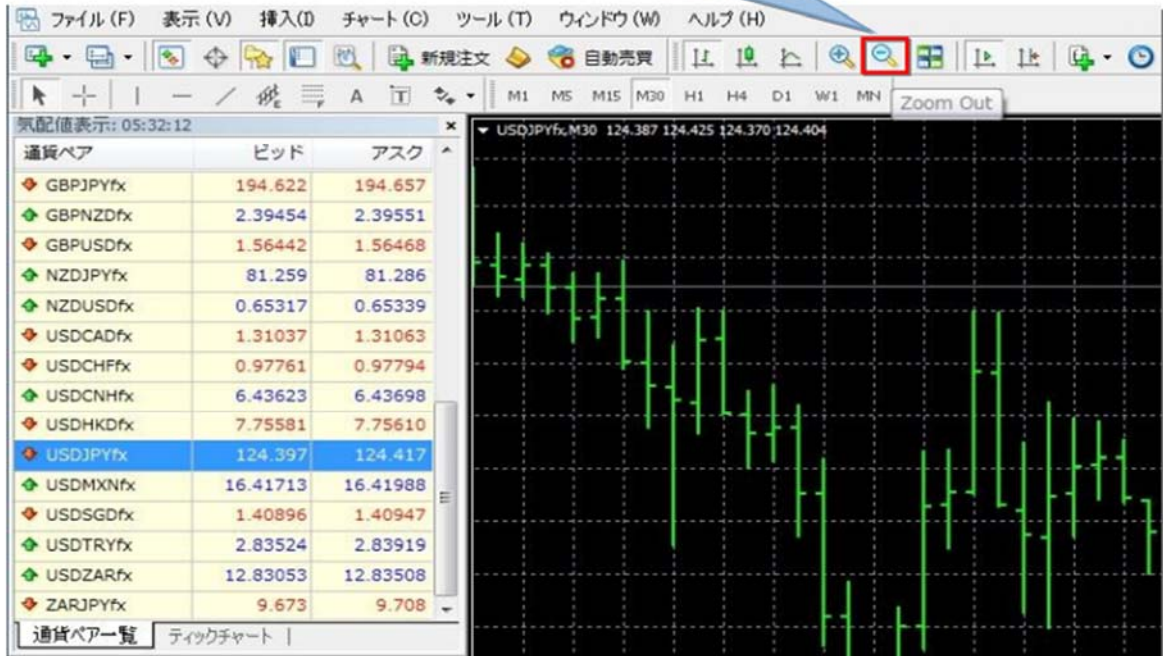


チャート時間軸パネル

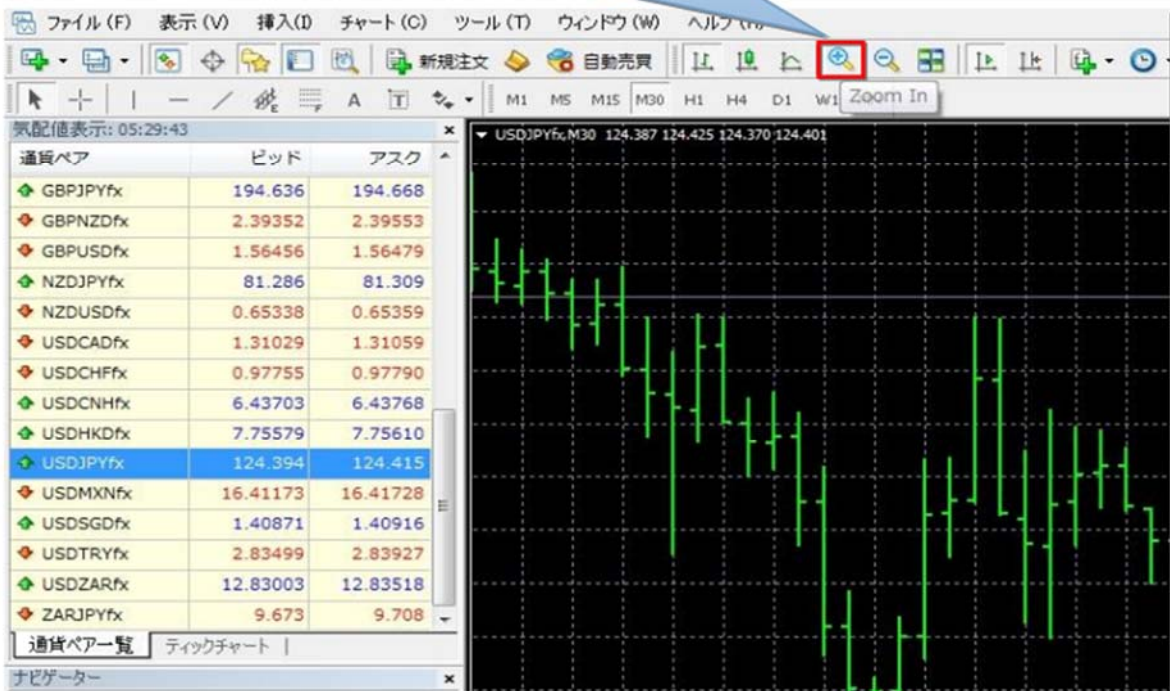
左から 1 分足表示・5 分足表示・15 分足表示・30 分足表示



【Zoom Out】ボタンでチャートを縮小表示

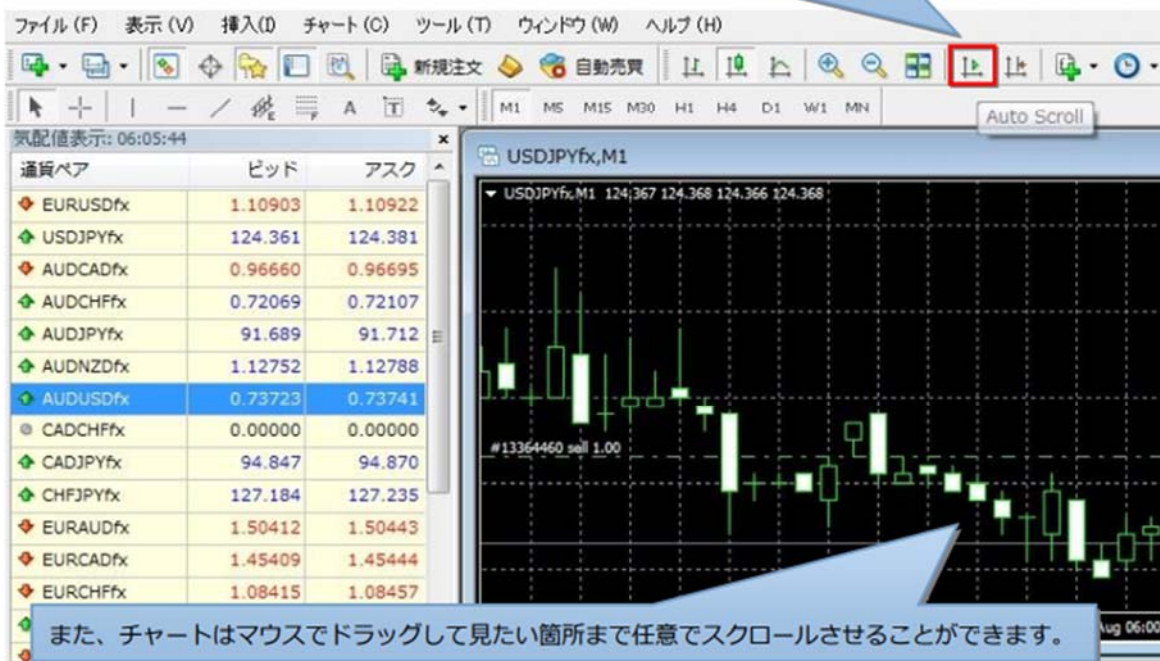


【Zoom In】ボタンでチャートを拡大表示。



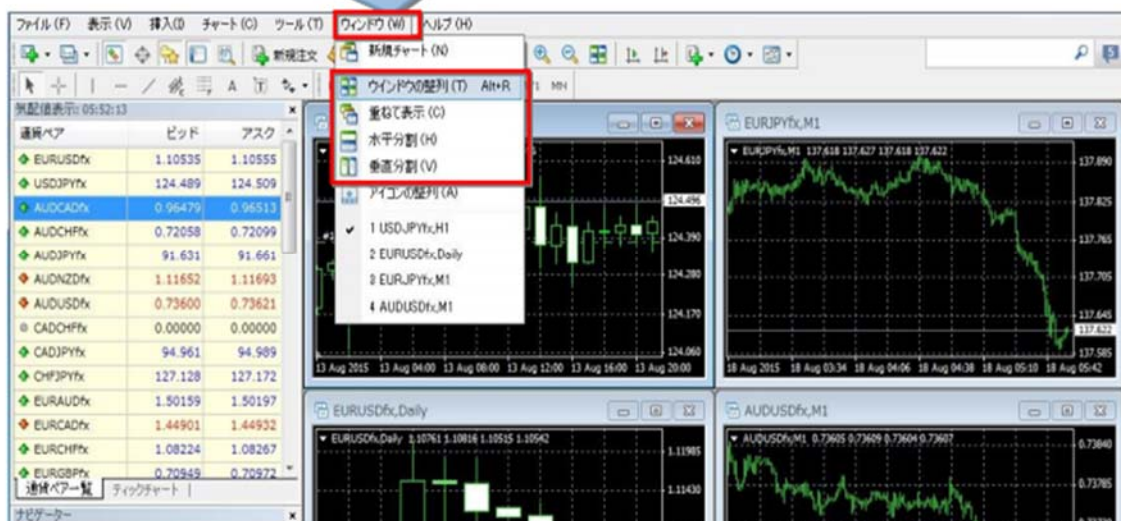
【Auto Scroll】 をオンにするとチャートが自動で左にシフトします。

【Auto Scroll】 をオフにするとチャートは自動では左にシフトしません。



チャートはいくつでも表示可能です。

複数開いた場合は、【ウィンドウ】タブの【ウィンドウの整列】でお好みの配置設定することが可能です。



以上がチャート表示と基本的な使い方です。

この他にも多種の機能がございますので、  
一度ご自身でお試し下さい。